

# Wohnung 15 – 4\*\*\*\*

Residenza Surlej – Via Chavallera 33- 7500 St. Moritz – Switzerland

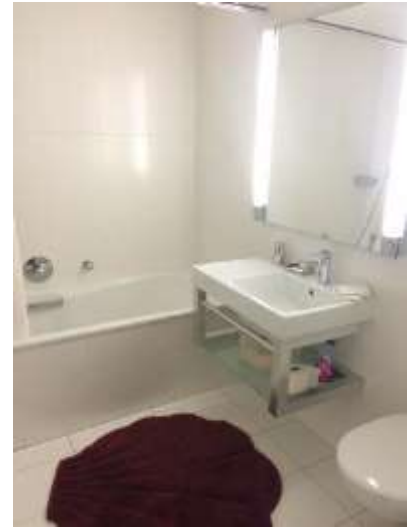


<b>Wohn- und Schlafraum : Grosszügige 38m2</b>
Schöner Esstisch aus Glas mit 4 Stühlen
2 Wandschrankbette mit guter mittel-weicher Matratze
1 Grosses Sofa, das in ein Doppelbett umfunktioniert werden kann – gute mittel-harte Matratze
Corbusier Liege – zum Entspannen!
Genügend Schränke und Stauraum
Spiegel, Safe, Radio-CD



# Wohnung 15 – 4\*\*\*\*

Residenza Surlej - Via Chavallera 33- 7500 St. Moritz - Switzerland



<b>Küche</b> : Offen 5m2	<b>Bad</b> : geschlossener Raum 5m2
Gut ausgerüstete Küche mit genügend Geschirr	Dusche/Badewanne
Kleine Geschirrspülmaschine max. 2 Pers.	Fön
Backofen, Mikrowelle	WC
Kühlschrank mit Gefrierabteil	Lavabo
4 Kochplatten, Küchenwäsche	3-teilige Badewäsche
Kaffeemaschine Nespresso, Teekoher	
Fondue-Racletteofen,	

## Lage/Gebäude:

*Direkter Skipistenanschluss* vom Haus aus an die Signalbahn von Weihnachten bis Ende März garantiert  
 Reservierter Parkplatz in der Tiefgarage  
 Waschmaschine, Tumbler und Trockenraum gleich bei der Wohnung (Mitbenutzung)  
 Ski- Abstellraum, Wachsraum  
*Sehr ruhige Lage*  
 Nähe Einkaufsmöglichkeiten, Bus und Restaurants  
 Wohnung befindet sich im 1. Stock – Ausrichtung Süd  
 Aussicht auf Tal und Berge – teilweise verbaut  
 Südseitiger Balkon mit schöner Morgen und Nachmittagssonne

